

Endüstriyel ütü makineleri

IC43316, IC43320



Verilen ürün görüntüleri sadece temsilidir ve değişiklikler olabilir.

Özellikler ve faydalar

- Kullanması kolay kontrol paneli
- Ergonomik çalışma yüksekliği
- Operatörlere ilave güvenlik sağlayan parmak muhafazası
- İyi ütüleme kalitesi için Nomex® dolgulu baskı merdanesi
- 220°C üzerindeki sıcaklıklara dayanabilen Nomex® mamulü dayanıklı ütü bantları
- Paslanmaz çelik silindir pası önler ve yaşam süresini iyileştirir
- **Bakım gerektirmeyen seramik gaz brülör** aksaklık sürelerini asgariye indirir. Normal mavi alevli brülörlerden %20 daha verimlidir. Electrolux tarafından geliştirilen benzersiz ve patentli bir brülör
- Dönüş beslemesi, yerden kazanmak için duvara yakın monte edilebilir
- Geniş alçak kısımların yere değmesini önleyen katlanabilir besleme tepsi

Ana opsiyonlar

- Otomatik hız düzenleme sistemli elektronik kontrol paneli (DIAMMS*) – ütüleme parametrelerinin izlenebilirliği için RABC** işlemi ile uyumlu; operatöre, bir parçanın tamamen kurumadığını gösteren yanıp sönen ışık.
- Ütüleme parametrelerin otomatik kaydı için CMIS*** bağlantısı
- Pamuklu parçalarda daha iyi üretim için nikel kaplamalı silindir
- Büyük düz parçaların sadece bir operatör tarafından kolayca katlanması için manüel katlama kolu
- Ödeme sistemi kontrolü için besleme bantlarını kontrol eden kavrama (ödeme sistemi hariç)

Ana özellikler		IC43316	IC43320
Kapasite, maks. su buharlaşması****	l/sa.	19.5	24.5
Silindir çap	mm	325	325
	uzunluk	mm	1650
Ütüleme hızı	m/dk.	0.5-5.5	0.5-5.5
Isıtma	elektrik	18	22.5
	gaz	Btu/sa. (kW)	68240 (20)

* Direkt Ütü Makinesi Gelişmiş Nem Yönetim Sistemi

** Risk Analizi ve Biyokontaminasyon Kontrolü

*** Certus Yönetim Bilgi Sistemi

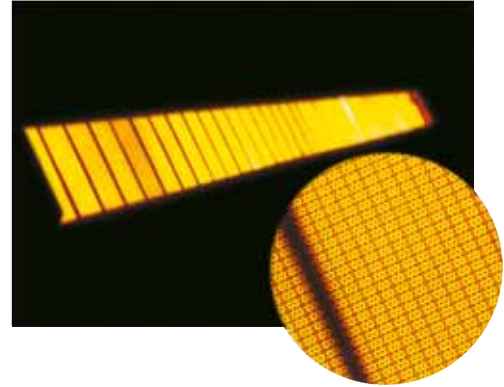
**** %50 kalan nem muhtevası pamuklu 190 g/m² ve %100 silindir kullanımı (ISO 9398)

Elektrik bağlantıları*			IC43316	IC43320
Isıtma	Voltaj			
Elektrik	380-415V 3AC 50/60 Hz	kW(A)	18 (32)	22.5 (40)
Gaz	220-240V 3AC 50/60 Hz	kW(A)	0.5 (12)	0.5 (12)
	380-415V 3AC 50/60 Hz	kW(A)	0.5 (12)	0.5 (12)
Gaz ve egzoz bağlantıları				
Gaz		DN	20	20
Egzoz	çıkış çapı	mm	125	125
	boşaltılmış hava	m ³ /sa.	426	515
Ses seviyeleri				
Hava ile taşınan ses seviyesi		dB(A)	65	65
Isı emisyonu				
kurulu gücün %'si, maks.			2	2
Ağırlık				
Sevkiyat hacmi		net, kg	300	330
		kasalı, kg	445	480
		kutulu, kg	475	520
		m ³	2.7	3.2
Boyutlar (mm cinsinden)				
A	Genişlik		2030	2445
B	Derinlik		690	690
C	Yükseklik		1145	1145
D	Gaz bağlantısı yüksekliği		430	430
1	Kontrol paneli	4	Ana şalter	
2	Elektrik bağlantısı	5	Gaz bağlantısı	
3	Egzoz bağlantısı			

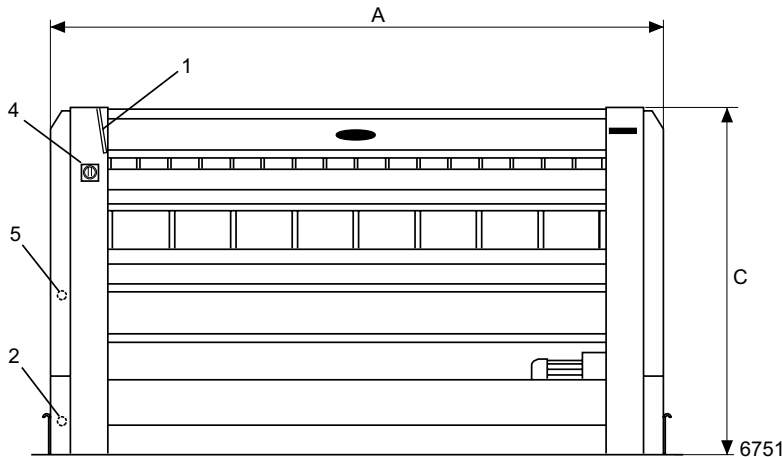
* Diğer voltaj seçenekleri mevcuttur, kurulum kılavuzuna bakın.



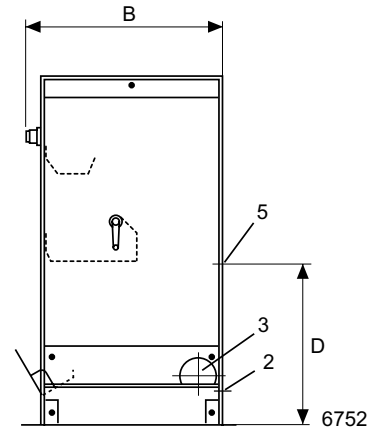
Büyük düz parçaların sadece bir operatör tarafından kolayca katlanması için manüel katlama kolu



Bakım gerektirmeyen seramik gaz brülör aksaklık sürelerini asgariye indirir. Normal mavi alevli brülörlerden %20 daha verimlidir. Electrolux tarafından geliştirilen benzersiz ve patentli bir brülör



Önden görünüm



Sağdan görünüm